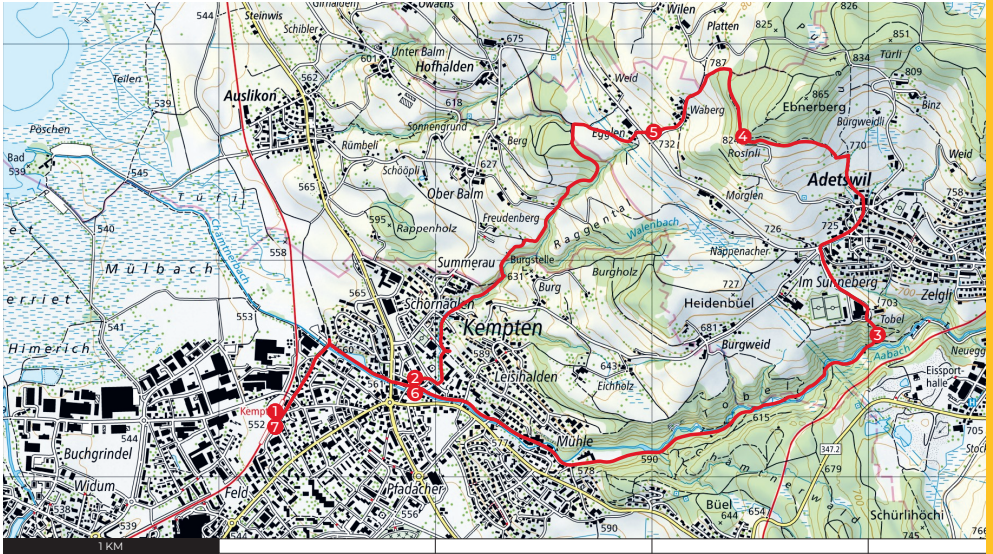




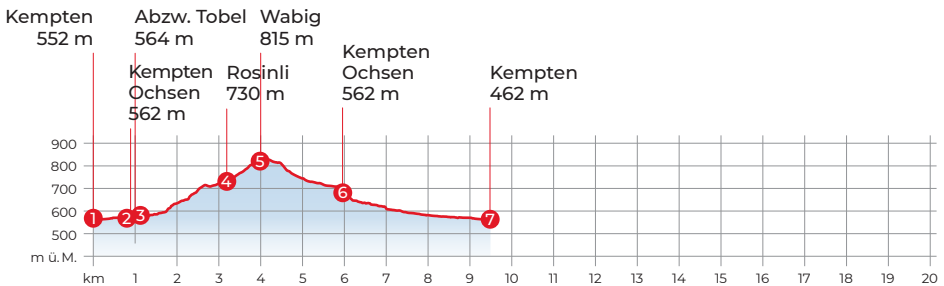
# Rosinli



## KEMPTEN ➔ ROSINLI ➔ KEMPTEN

Stationen	Dauer/h	Gesamt/h	
1 Kempten		0:00	
2 Kempten Ochsen	0:13	0:13	
3 Abzweigung Tobel	0:43	0:56	
4 Rosinli	0:38	1:34	
5 Wabig	0:14	1:48	
6 Kempten Ochsen	0:37	2:25	
7 Kempten	0:13	2:38	

Auf einen Blick	
Kanton	ZH
Schwierigkeit	★★/T1
Distanz	9,4 km
Aufstieg	305 m
Abstieg	305 m
Gesamtdauer	2:38 Std.

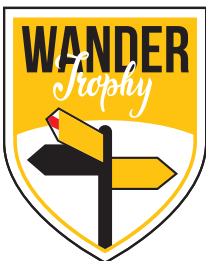




## DURCHS ROMANTISCHE TOBEL ZUM DREISEENBLICK

Vom «Ochsen» führt die Mühlestrasse an der Sägerei vorbei zur Nagelfabrik (Orientierungstafel zum Lehrpfad). Bald erreichen wir den Grossen Giessen (Wasserfall). Am Chämtnerbach entstanden im 19. Jh. viele Bauten zur Wasserkraftnutzung, u.a. der Weiher und die Turbinentürme. Nach dem oberen Turm, von wo die Energie mechanisch über Drahtseile zur Weberei übertragen wurde, wählen wir den Aufstieg nach Adetswil. Dort stehen noch einige Flarzhäuser (aneinander gebaute Wohnungen von Heimarbeitern

und Kleinbauern). Durch das Chatzentöbeli, dann links dem Waldrand entlang steigen wir auf zum Bergrestaurant Rosinli (Bitte beachten: Restaurant ist bis auf weiteres geschlossen). Die Aussicht auf drei Seen und in die Alpen lockt viele Wanderer an. Für den Abstieg folgen wir dem Wegweiser «Hofhalden» und wandern zum Weiler Wabig. Weiter unten verläuft der Weg in der Nähe des Walenbaches teils durch Wald, teils mit Aussicht auf Teile von Wetzikon. An Schulhäusern vorbei kommen wir zur Bushaltestelle beim Gasthaus «Ochsen».



### DIE WANDERTROPHY

ist ein Projekt der Wanderwegorganisationen der Kantone Graubünden, Luzern, St. Gallen und Zürich. Von April bis Mitte November 2025 mindestens fünf Trophy-Ziele besuchen, Ankunft digital bestätigen und mit etwas Glück tolle Preise gewinnen.

— [wandertrophy.ch](http://wandertrophy.ch)



Zürcher  
Kantonalbank



Zürcher  
Wanderwege

# Eure Bank für mehr **Begegnungen.**

Mit über 400 Engagements machen wir mehr für alle. Zum Beispiel als Hauptsponsorin der Zürcher Wanderwege.

[zkb.ch/wanderprogramm](https://zkb.ch/wanderprogramm)