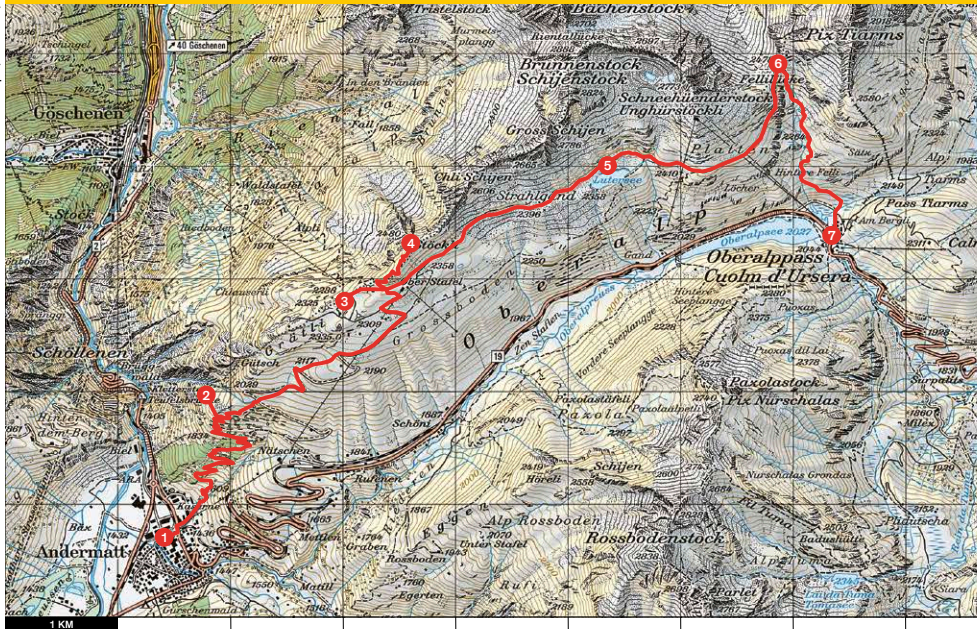




SONNTAG, 18. AUGUST 2019
 VERSCHIEBEDATUM:
 SONNTAG, 25. AUGUST 2019

LUTERSEE

© swisstopo (B4190005)



LUTERSEE (UR) – EIN WANDERVORSCHLAG VON URS CHRISTEN

Andermatt – Natur gegen Tourismus?

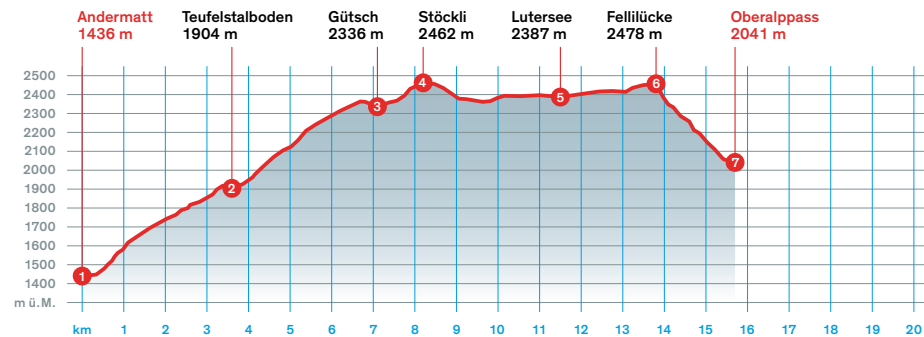
Diese anspruchsvolle Tour führt uns durch eine wunderschöne Gebirgslandschaft, konfrontiert uns aber auch mit der Tatsache, dass diese intensiv vom Menschen genutzt wird. Bauten und Anlagen des Militärs, der Stromwirtschaft und des Tourismus werden uns immer wieder begegnen und Anlass sein, über die Belastung der Alpen nachzudenken und zu diskutieren. Vom Bahnhof Andermatt wandern wir an der Kaserne vorbei durch den Wald auf den Chilchenberg zum Ausstieg des Klettersteiges, der in der Schöllenschlucht beginnt. Immer wieder blicken wir auf die das Ortsbild und die Landschaft prägenden Tourismusbauten des Investors Samih Sawiris. Weiter geht es zu den vom Elektrizitätswerk Ursern betriebenen Windrädern auf dem Gütsch. Falls wir genügend Zeit haben, machen wir einen Abstecher auf das Stöckli mit der alten Festung aus dem Ersten und dem Zweiten Weltkrieg. Danach wandern wir zum wunderschönen Lutersee. Am Fuss des Unghürstöckli steigen wir leicht hinauf zur Fellilücke auf 2478 Metern über Meer. Schliesslich folgen wir dem sehr schönen Hinterfellibach hinab zum Oberalppass, von wo aus uns die Rhätische Bahn zurück nach Andermatt bringt. Sofern dafür noch Zeit bleibt, lohnt sich ein kurzer Spaziergang durch das Dorf.

Andermatt → Lutersee → Oberalp

Stationen	Dauer/h	Gesamt/h	
1 Andermatt		0:00	
2 Teufelstalboden	1:35	1:35	
3 Gütsch	0:50	2:25	
4 Stöckli	0:35	3:00	
5 Lutersee	1:00	4:00	
6 Fellilücke	0:50	4:50	
7 Oberalppass	0:50	5:40	

Auf einen Blick

Schwierigkeit	★★★★★/T3
Distanz	15,7 km
Aufstieg	1220 m
Abstieg	620 m
Karten	Sustenpass 255T Disentis/Mustér 256T

**Abkürzung:** möglich**Verpflegung:** aus dem Rucksack**Wanderleitung:** Urs Christen, Edwin Graf

Fahrplan

Hinfahrt		Rückfahrt	
Zürich HB	ab 08:10	Oberalppass	ab 16:53
Arth-Goldau	ab 09:09	Andermatt	ab 17:29
Göschenen	ab 10:14	Göschenen	ab 17:54
Andermatt	an 10:24	Zürich HB	an 19:50

Fahrpreis (Halbtax) ab Zürich HB

CHF 23.10 (einfache Fahrt Zürich HB – Andermatt);

CHF 26.10 (einfache Fahrt Oberalppass – Zürich HB).

Beachten Sie bitte die Rubrik «Fahrkarten» auf Seite 11.